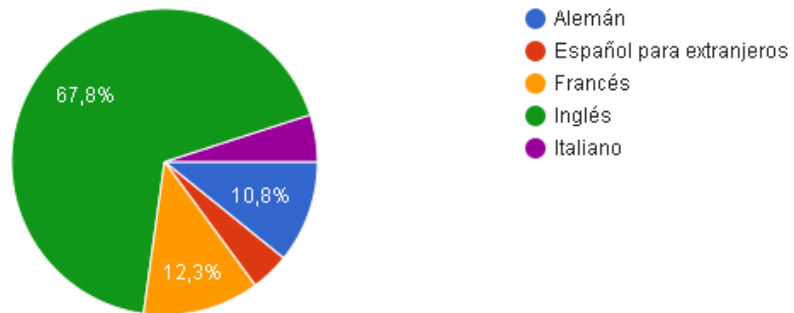
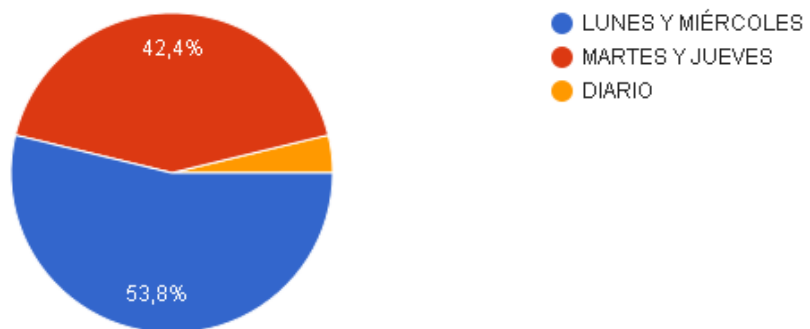


# ENCUESTA DE SATISFACCIÓN SOBRE LA LABOR DOCENTE 2015-2016

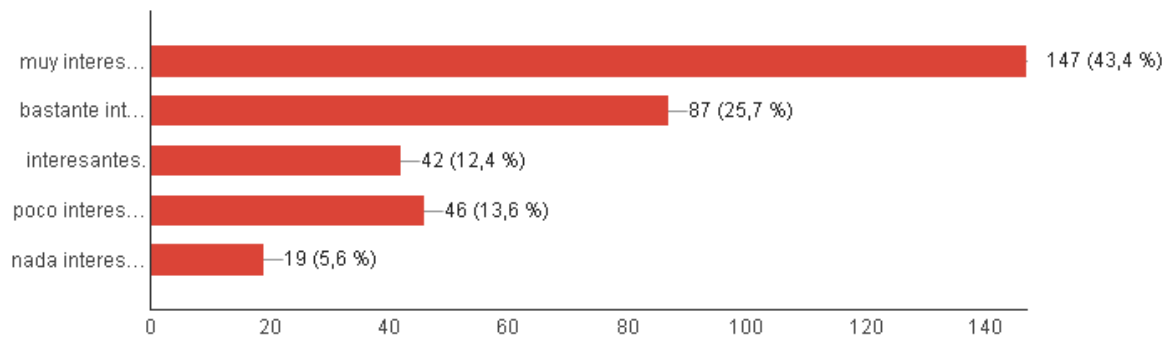
IDIOMA (342 respuestas)



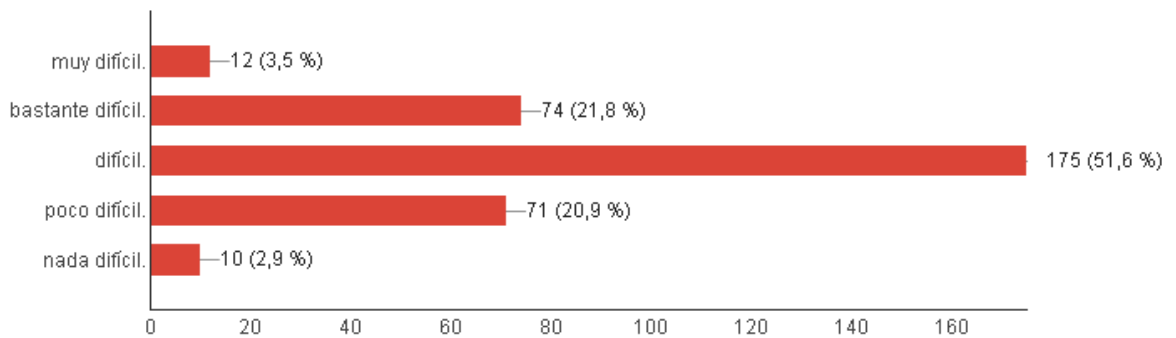
DÍAS (342 respuestas)



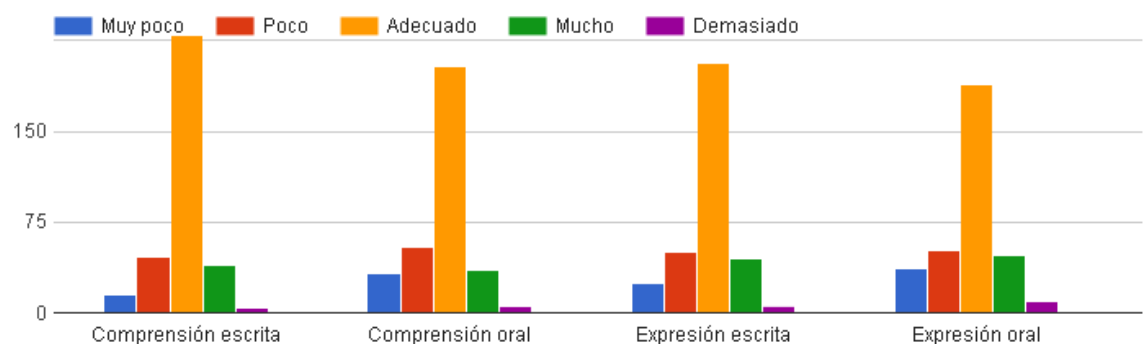
### 1. Las clases le han parecido... (339 respuestas)



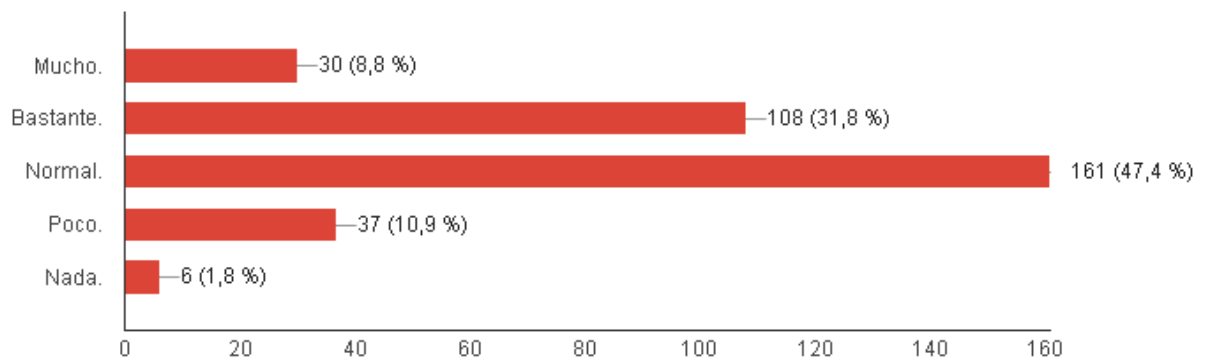
### 2. El curso le ha parecido... (339 respuestas)



### 3. Indique su opinión sobre la cantidad de tareas y actividades propuestas por el profesor con respecto a...

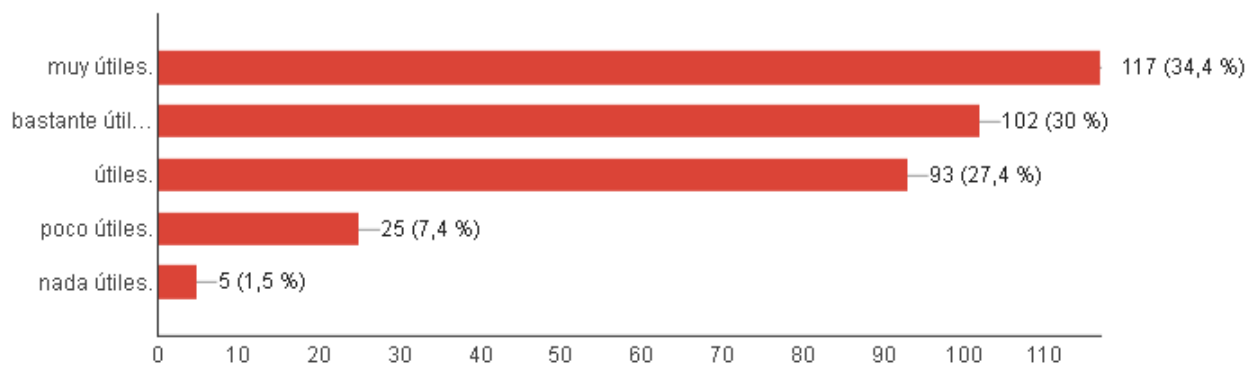


#### 4. ¿Le ha gustado el libro de texto utilizado? (340 respuestas)



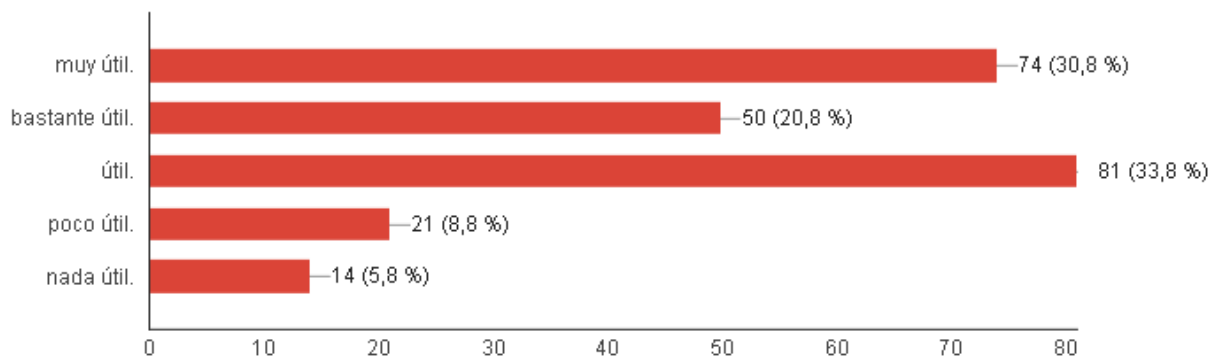
#### 5. Los materiales complementarios al libro que se han utilizado (vídeos, fotocopias, etc.) le han parecido...

(340 respuestas)



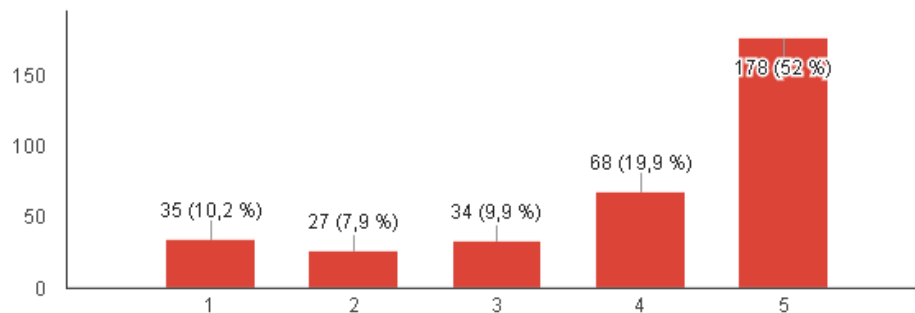
#### 7. En el caso de que usted haya usado el Aula Virtual, esta le ha parecido...

(240 respuestas)



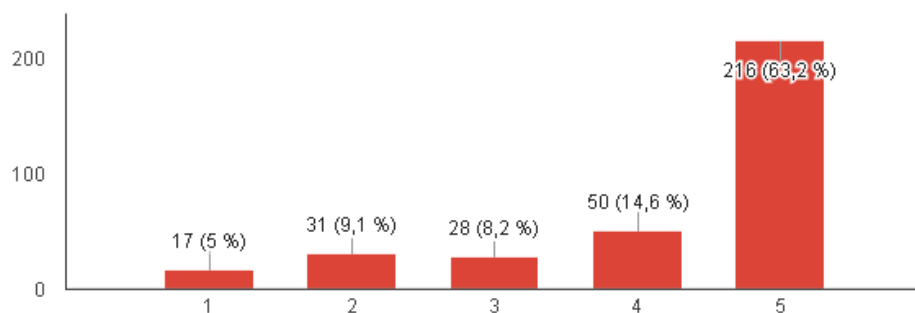
8. Valore del 1 al 5, siendo el 1 el más bajo y 5 el más alto, la capacidad de motivar de su profesor.

(342 respuestas)



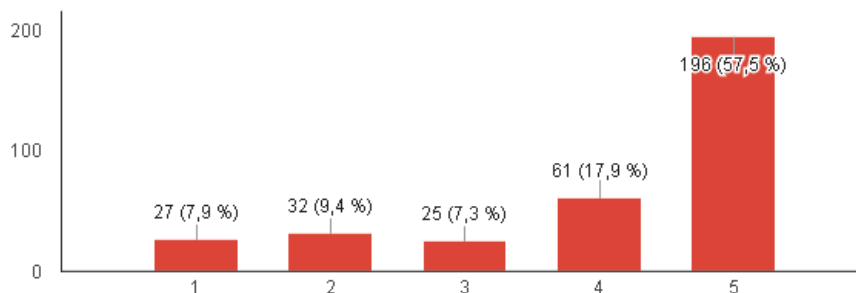
9. Valore del 1 al 5, siendo el 1 el más bajo y 5 el más alto, la dedicación de su profesor (interés, preparación de las clases, accesibilidad, etc.).

(342 respuestas)



10. Valore del 1 al 5, siendo el 1 el más bajo y 5 el más alto, la capacidad de transmitir conocimientos de su profesor.

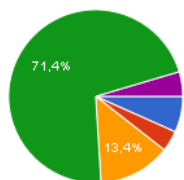
(341 respuestas)



# ENCUESTA DE SATISFACCIÓN SOBRE EL FUNCIONAMIENTO DEL CENTRO 2016

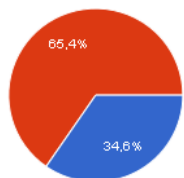
## 1. Perfil del alumno

### IDIOMA



Alemán	19	6.7%
Español para extranjeros	11	3.9%
Francés	38	13.4%
Inglés	202	71.4%
Italiano	13	4.6%

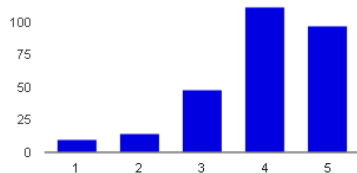
### Indique el turno del grupo en el que ha estado matriculado.



mañana	98	34.6%
tarde	185	65.4%

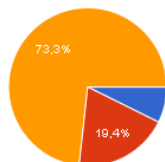
## 2. Valore del 1 al 5, siendo 1 el valor más bajo y 5 el valor más alto, su grado de satisfacción con respecto a:

### HORARIOS DE CLASE



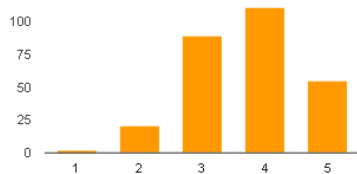
1	10	3.5%
2	15	5.3%
3	48	17%
4	112	39.7%
5	97	34.4%

### OFERTA DE HORARIOS



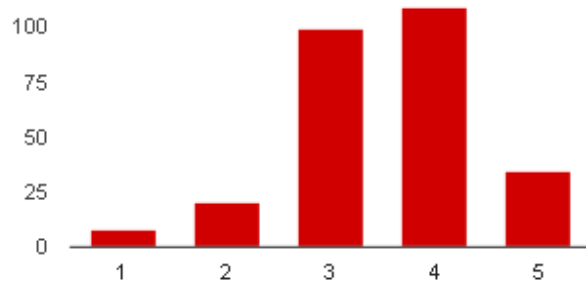
grupos diarios (hora y media diaria de lunes a jueves)	20	7.3%
grupos intensivos (dos horas y media diarias de lunes a jueves)	53	19.4%
la oferta actual	200	73.3%

### AULAS



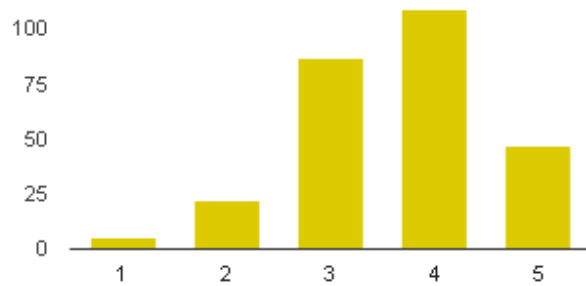
1	2	0.7%
2	21	7.6%
3	89	32%
4	111	39.9%
5	55	19.8%

## BIBLIOTECA



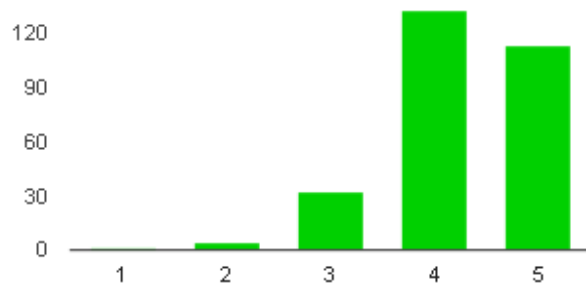
1	<b>8</b>	3%
2	<b>20</b>	7.4%
3	<b>99</b>	36.5%
4	<b>109</b>	40.2%
5	<b>35</b>	12.9%

## SALA DE ALUMNOS



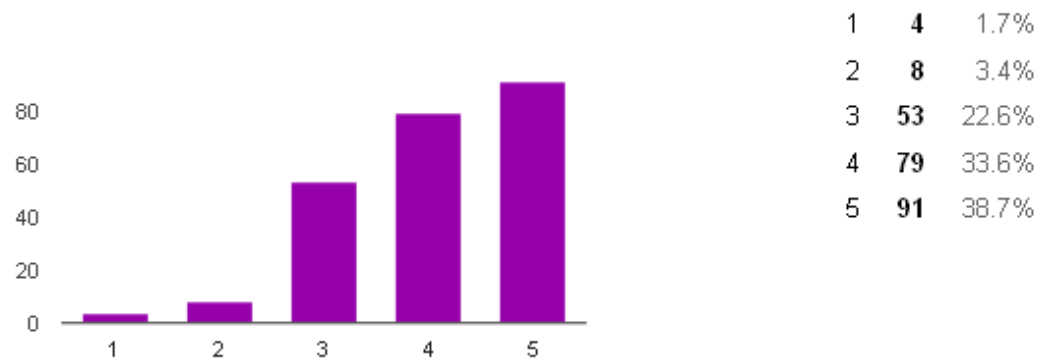
1	<b>5</b>	1.9%
2	<b>22</b>	8.1%
3	<b>87</b>	32.2%
4	<b>109</b>	40.4%
5	<b>47</b>	17.4%

## LIMPIEZA

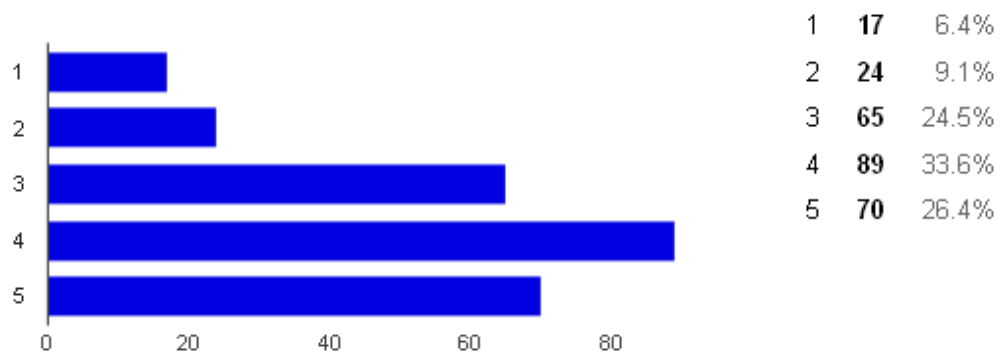


1	<b>1</b>	0.4%
2	<b>4</b>	1.4%
3	<b>32</b>	11.3%
4	<b>132</b>	46.8%
5	<b>113</b>	40.1%

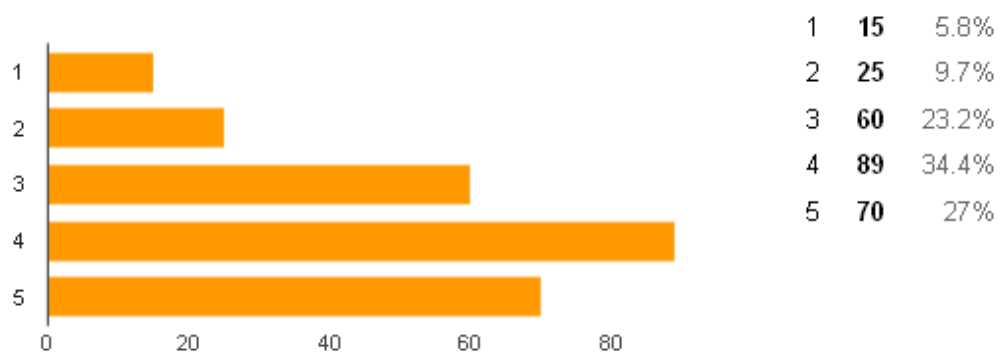
## EQUIPO DIRECTIVO



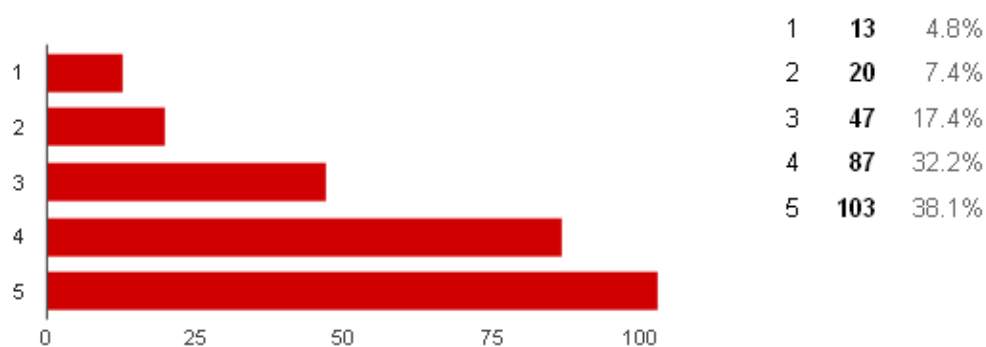
## Atención [CONSERJERÍA]



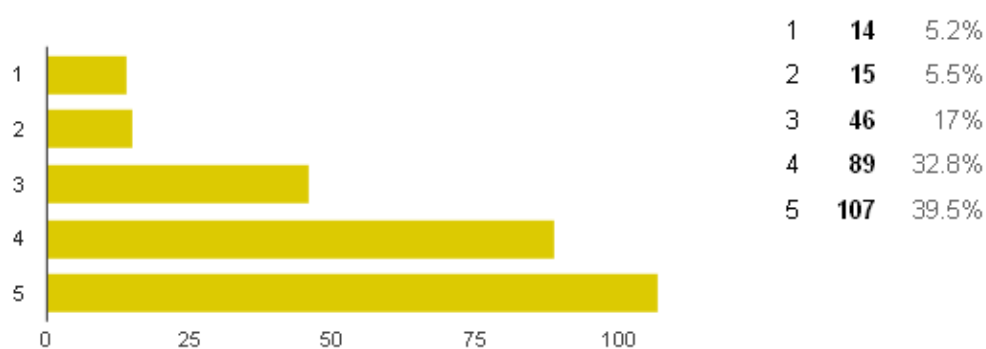
## Información [CONSERJERÍA]



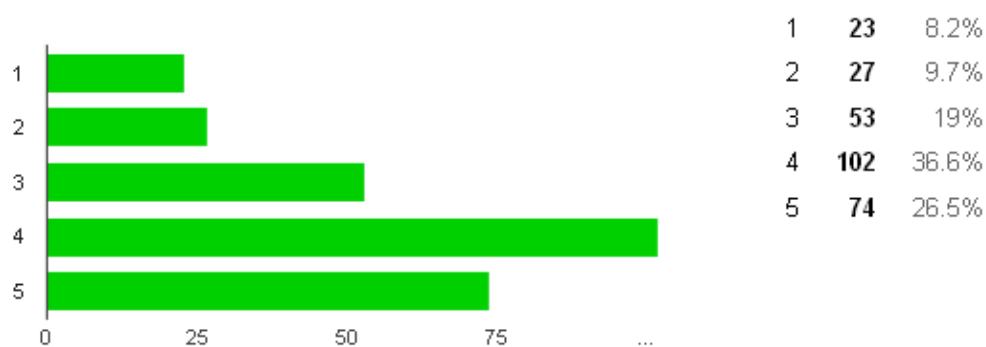
### Atención [SECRETARÍA]



### Resolución de gestiones (matrícula, solicitud de títulos, etc.) [SECRETARÍA]

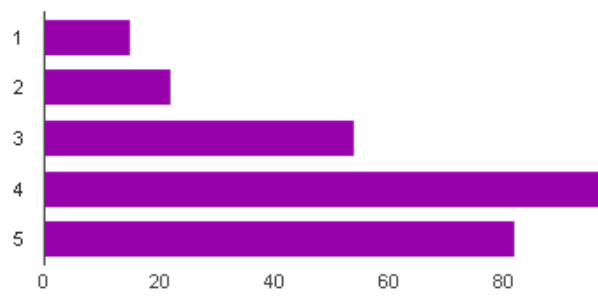


### Acceso a la información [PÁGINA WEB]



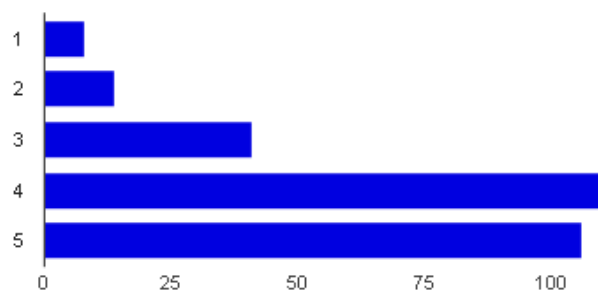


### Utilidad de la información [PÁGINA WEB]



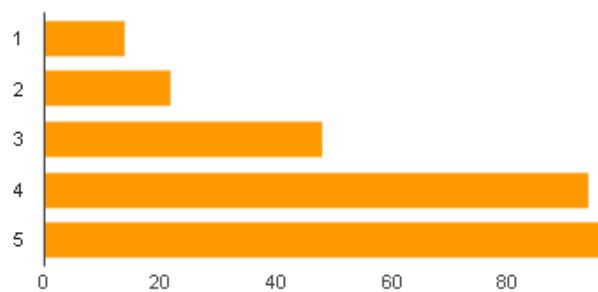
1	15	5.5%
2	22	8.1%
3	54	19.9%
4	98	36.2%
5	82	30.3%

### Calificaciones [EXPEDIENTE PERSONAL]



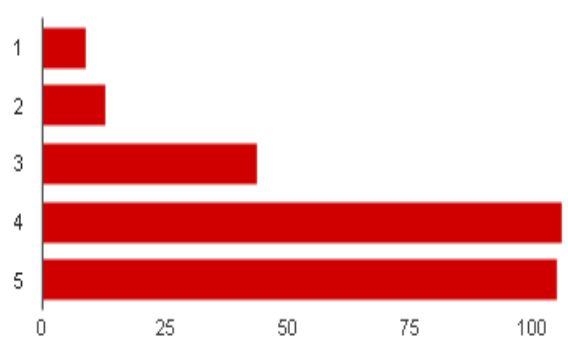
1	8	2.9%
2	14	5%
3	41	14.6%
4	111	39.6%
5	106	37.9%

### Faltas de asistencia [EXPEDIENTE PERSONAL]



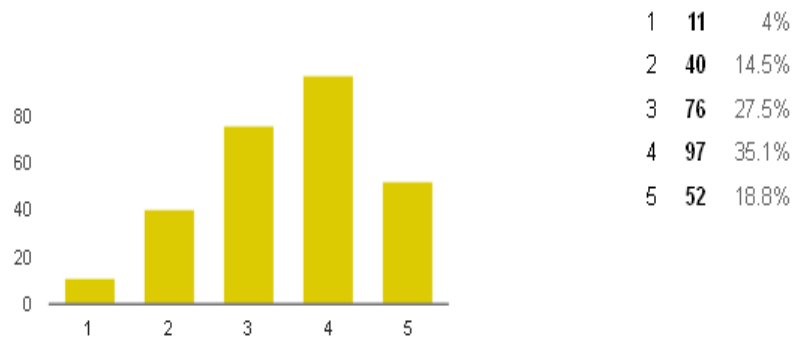
1	14	5.1%
2	22	8%
3	48	17.5%
4	94	34.2%
5	97	35.3%

### Expediente académico [EXPEDIENTE PERSONAL]

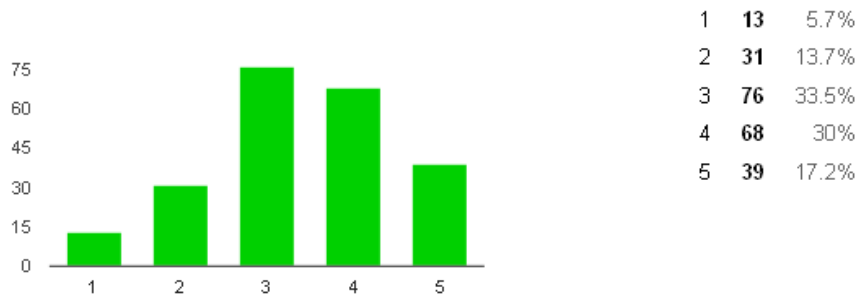


1	9	3.2%
2	13	4.7%
3	44	15.9%
4	106	38.3%
5	105	37.9%

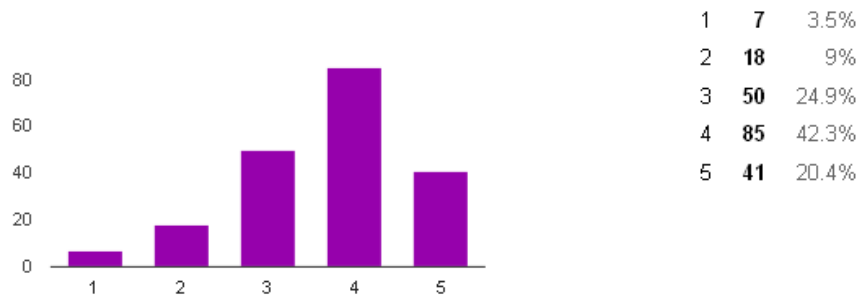
### ACTIVIDADES DEL CENTRO



### ACTIVIDADES DE LOS DEPARTAMENTOS



### PROCESO DE PREINSCRIPCIÓN (sólo para alumnos que se preinscribieron para el curso 15-16)



### PROCESO DE MATRÍCULA

